

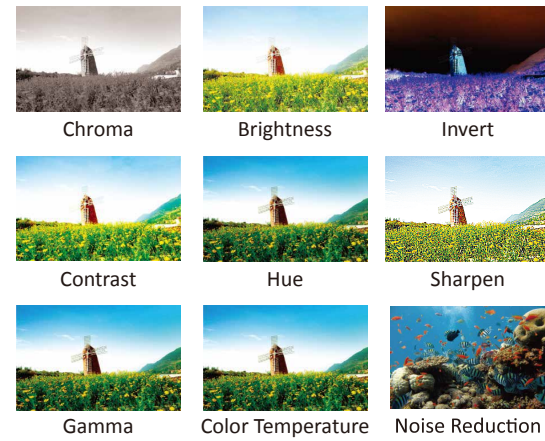
HDR

D4内置60Gbps高宽带底板, 全范围12 Bit灰度处理能力, 轻松处理带有HDR的信号。

HDR

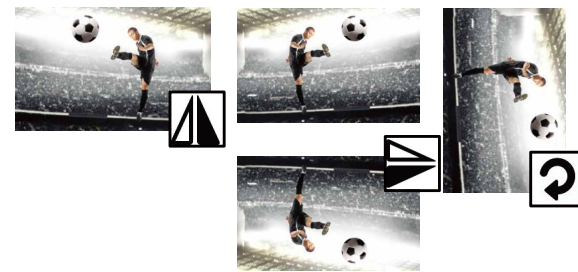
视觉特效

添加一系列视觉特效和加成。



旋转和镜像

支持图像旋转和镜像包括垂直、水平镜像。

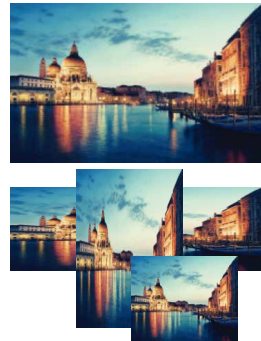


格式

内置4K级自定义EDID管理, 支持4K范围内任意自定义分辨率输入和兼容识别。

位移、缩放

将输出缩放任意选定的分辨率。



裁剪和定位

通过X Y坐标及高度值设定, 选取图像的任意部分以供输出



8K1K输入

DP1.2与HDMI 2.0输入接口分别兼容DP 1.3、HDMI2.1版本8K1K分辨率视频输出, 在D4的8K拼接应用同样实现点对点显示。



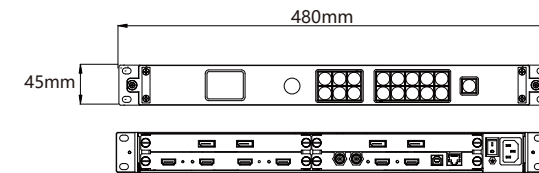
规格参数

接口	输入	2 插槽, 支持4路输入 选配	HDMI 2.0 Module DP 1.2 Module 3G SDI Module 12G SDI Module	4 x HDMI-A (2 In/2 Loop) 2 x DisplayPort 4 x BNC (2 In/2 Loop) 4 x BNC (2 In/2 Loop)
	输出	1 插槽, 支持2路输出 选配	HDMI 2.0 DP 1.2 Module 12G-SDI DVI Module	2 x HDMI-A 2 x DisplayPort 2 x BNC 4 x DVI
性能	通讯		LAN USB Genlock	1 x RJ45 1 x USB-B 2 x BNC
	输入分辨率	12G SDI SMPTE	480i 576i 720p@25/30/50/60 1080i@50/59.94/60 1080p@23.98/24/25/29.97/30/50/59.94/60 2160p@30/50/60	
性能	DP 1.2 SMPTE		720p@25/30/50/60 1080i@50/59.94/60 1080p@23.98/24/25/29.97/30/50/59.94/60 2160p@30/50/60	
	VESA		1920x1200@60 2560x1600@60 3840x2160@23.98/24/25/29.97/30/50/60 4096x2160@50/60	
性能	HDMI 2.0 SMPTE		720p@25/30/50/60 1080p@23.98/24/25/29.97/30/50/59.94/60 2160p@30/50/60	
	VESA		800x600@60 1024x768@60 1280x768@60 1280x800@60 1280x1024@60 1360x768@60 1366x768@60 1400x900@60 1600x1050@60 1600x1200@60 1680x1050@60 1920x1080@23.98/24/25/29.97/30/50/59.94/60 1920x1200@60 2048x1152@60 2560x812@60 2560x816@60 2560x1600@60 3840x1080@60 3840x2160@23.98/24/25/29.97/30/50/60 4096x2160@50/60 7680x1080@60	
性能	输出分辨率	12G-SDI SMPTE	1080i@50/59.94/60 1080p@59.94/60 2160p@25/29.97/30/50/59.94/60	
	DP 1.2 SMPTE		480i 576i 720p@25/30/50/60 1080i@50/59.94/60 1080p@23.98/24/25/29.97/30/50/59.94/60 2160p@30/50/60	
性能	HDMI 2.0 SMPTE		720p@25/30/50/60 1080p@23.98/24/25/29.97/30/50/59.94/60 2160p@30/50/60	
	VESA		800x600@60 1024x768@60 1280x768@60 1280x800@60 1280x1024@60 1360x768@60 1366x768@60 1400x900@60 1600x1050@60 1600x1200@60 1680x1050@60 1920x1080@23.98/24/25/29.97/30/50/59.94/60 1920x1200@60 2048x1152@60 2560x812@60 2560x816@60 2560x1600@60 3840x1080@60 3840x2160@23.98/24/25/29.97/30/50/60 4096x2160@50/60	
性能	DVI SMPTE	自定义分辨率	720p@25/30/50/60 1080p@23.98/24/25/29.97/30/50/59.94/60 2160p@30/50/60	
	VESA		1024x768@60 1280x720@50/59.94/60 1280x768@60 1280x960@60 1280x1024@60 1280x1280@60 1360x768@60 1366x768@60 1400x1050@60 1400x900@60 1680x1050@60 1920x1080@50/59.94/60	
功能	支持标准	SDI DP HDMI 2.0	12G 1.2 2.0	DVI 单链路
	灰度等级 色彩空间 拼接	HDMI 12bit/10bit/8bit 4:4:4 8K2K		
功能	图像处理 音频 反转/镜像 EDID管理	降噪、去隔行、锐化、GAMMA 支持嵌入式音频 支持 支持		
	电源	输入 最大功率	AC 90-264VAC, 50/60Hz 100W	
工作环境	温度 湿度	0°C ~ 45°C 10% ~ 85%		
	物理参数	重量 包装重量 设备尺寸 包装尺寸	7.2kg 8.5kg 480mm x 474mm x 45 mm 535mm x 530mm x 130mm	

订单编码

产品编码	名称
120-0004-01-0	D4
191-0004-01-0	2路 DP 1.2输入模块
191-0004-02-0	2路 HDMI 2.0 输入模块
191-0004-03-0	2路3G SDI 输入模块
191-0004-04-0	2路12G SDI 输入模块
191-0004-21-1	2路 DP 1.2 输出模块
191-0004-22-0	2路 12G-SDI 输出模块
191-0004-23-0	4路DVI输出模块

尺寸



HDMI® HDCP™

网址: www.rgblink.cn 邮箱: sales@rgblink.com 电话: +86 592 5771197

世界标准设计源自厦门高新技术创业园

视诚 RGBlink®



www.rgblink.cn

090-00D4-01-0-C

D4

4K HDR转换器和切换器



视诚 RGBlink®

04

标准多格式4K演示切换器

D4是一款灵活4K信号视频切换和转换解决方案，具有多种输出模式，集成一体化性能设置及RGBlink模块化设计的特点。

真正意义上的多信号视频切换，D4涵盖了广泛的输入格式，支持HDMI2.0m, DP1.2, 12G-SDI以及传统2K信号格式。

继承了上一代2K解决方案，信号可转换，缩放，切换为4K输出。标准4K HDMI 2.0 双通道输出，该双通道可经过可选插槽复制输出到DisplayPort, SDI, HDBaseT等端口。
全4:4:4色域，12bit视频处理并支持 HDR信号，符合最高性能标准。

D4内置EDID管理，亦兼容HDCP 2.X。

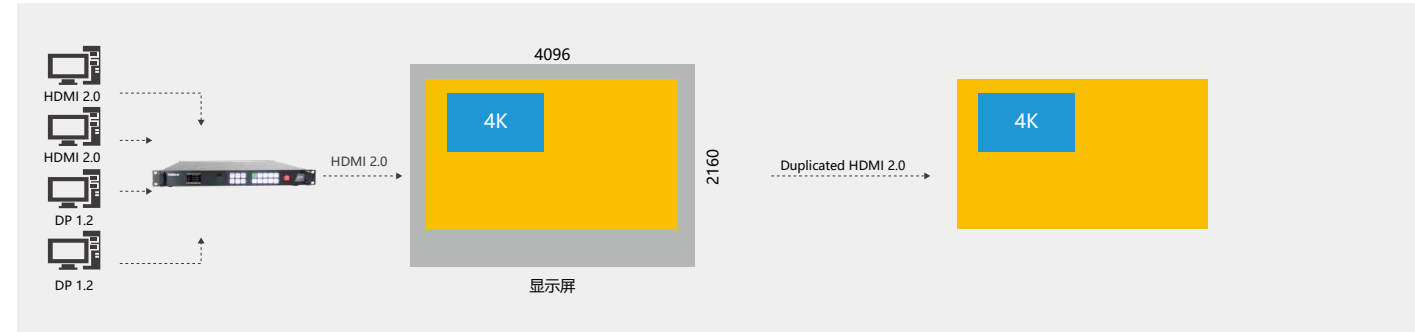
D4满足了多种应用领域扫描转换，缩放或无缝演示切换的需求，是高性能及演播工作领域的理想选择。

特征

- 内部YUV4:4:4无损4K处理
- 12Bit画质处理
- 支持HDMI 2.0的4K@60信号输入
- 支持DP 1.2的4K@60信号输入
- 兼容12G/6G/3G/HD/SD SDI输入
- 兼容HDCP2.X
- 兼容HDR
- HDMI2.0、DP1.2、12G-SDI等4K@60输出
- 全插卡式输入输出设计，灵活搭配、任意更换
- 4K EDID管理
- 最大8K2K超高分辨率拼接显示
- 独立预览，多画面与多画面无缝切换
- 多种工作模式，单机满足不同应用需求
- 输出支持水平镜像翻转
- 支持多台级联控

标准模式

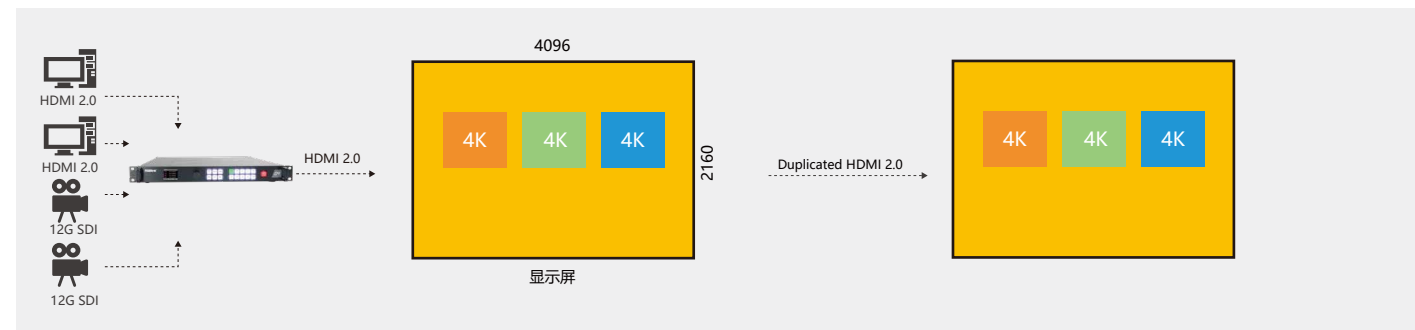
两个输出都可复制，为主程序和显示器提供相同输出，在该模式下支持在4K背景下添加1个4K图层画面，可根据应用需求调整相应图层参数。



示例：1路HDMI输出主屏4K背景开启4K画面，另1路HDMI输出可以做输出备份显示相同的画面

演示模式

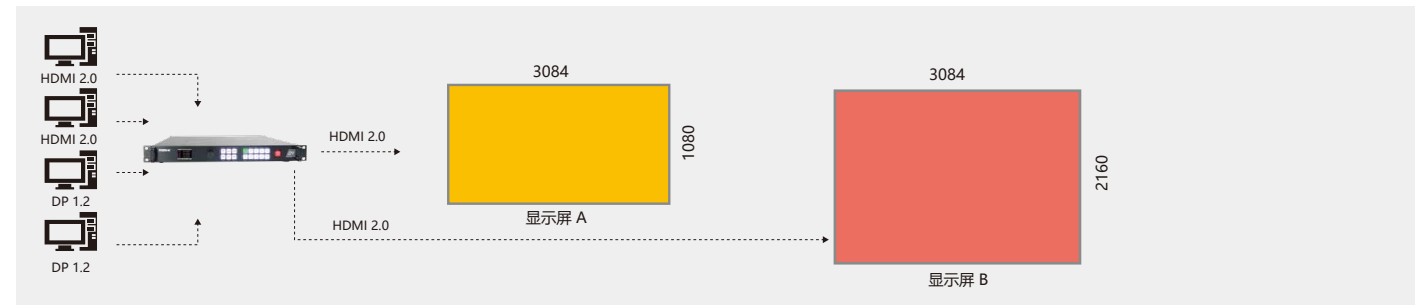
两个输出都可复制，为主程序和显示器提供相同输出。该模式最大支持在4K背景下添加3个4K图层画面，可根据应用需求任意添加和删除以及图层参数。



示例：1路HDMI输出主屏4K背景开启3个4K画面，另1路HDMI输出可以做输出备份显示相同的画面

独立 (双4K) 模式

每一个输出通道可根据图像，分辨率，切换以及其他属性进行分别设置。



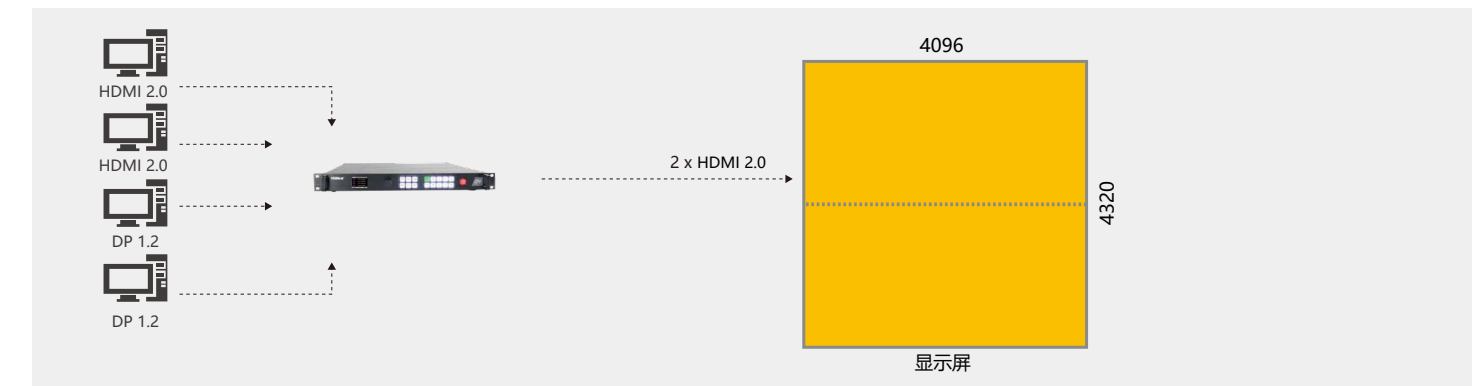
例：两个输入分别对应两个输出，每个输出对应不同分辨率

拼接模式

输出通道用于输入信号源拼接以实现画面显示无缝切换及实时同步。



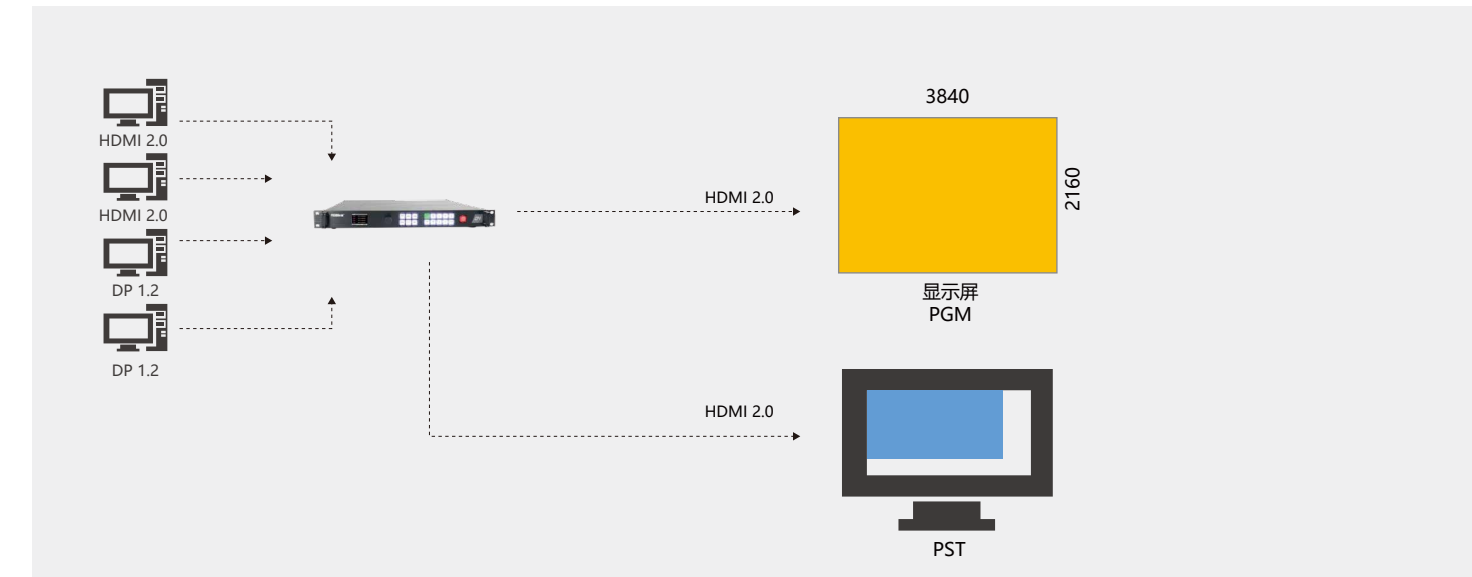
例：4K输入切换为8Kx2K显示，使用两个输出，实现全景或宽屏显示



例：4K输入切换为8Kx2K显示，使用两个输出，实现全景或宽屏显示

切换 (预览) 模式

两个通道输出分辨率一致，无论2K或是4K，其中一个通道作为主输出 (PGM)，另一个通道作为预览输出 (PST)，用以实现预设与主输出间淡入淡出无缝切换。在切换为实时PGM显示输出前，在预览输出 (PST) 上可进行所有调整操作。



例：通过1路HDMI输出PST (预览) 编辑或缩放后再切换至另1路HDMI输出PGM (主输出)

*图示处理器带有输入输出模块 - 详情请参照规格书和用户手册。该产品90度旋转功能暂不可用

