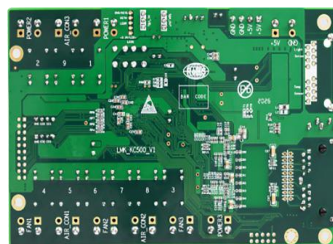




正面



背面

主要特点

- 可通过软件实时监测温度湿度及电源信息
- 具有9路继电器开关，可控制9路电源开关控制
- 采用RJ45千兆网口通信
- 支持音频输出
- 亮度根据外部环境自动调整

规格

接口	音频输出	1×3.5mm 音频接口
	传感器	2路温湿度接口
		1路亮度传感器接口
		1路光探头接口
		1路温度探头接口
电源	输入电压	DC 4.2~5.0V/0.5A
	最大功率	2.5W
工作环境	温度	-25℃~100℃
	湿度	0%~65%
物理参数	重量	0.1kg
	尺寸	150mm×95mm×19.1mm

订货编码

产品代码	项目
850-5000-01-0	SubitoNX FC1 多功能卡

尺寸

