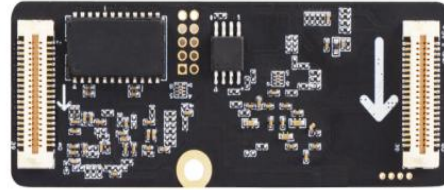




正面



背面

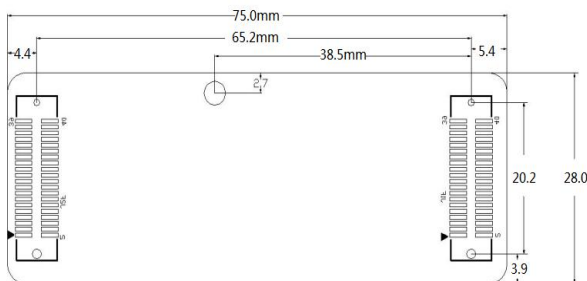
主要特点

- 8组RGB并行数据输出，单卡最大带载128×256像素
- 支持单网口最宽3840，最高2900
- 支持接收卡配置参数双备份以及回读
- 校正数据双备份与恢复
- 预存多套接收卡参数，实现快捷点屏
- 支持快捷连屏
- 支持逐点亮度色度校正
- 支持双电源状态监测，双卡备份
- 双网线热备份，稳定可靠
- 支持网线误码监测
- 支持电压、温度检测
- 支持智慧模组
- 支持灯板 FLASH 管理
- 支持液晶模块显示监测信息

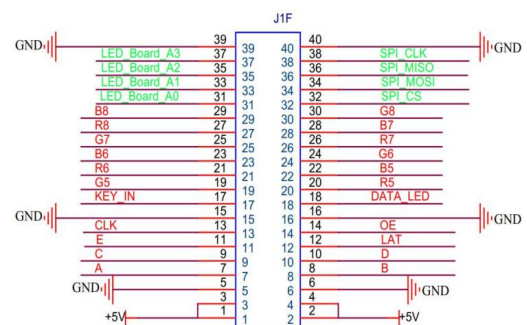
规格

性能	带载能力	128×256
	数据组数	并行 8组 串行 32组，最大扩展到36组
电源	输入电压	DC 3.6~5.5V/0.6A
	最大功率	2.5W
工作环境	温度	-20℃~70℃
	湿度	0%~65%
物理参数	重量	0.017kg
	尺寸	70mm×45mm×8.5mm

尺寸



数据接口定义图



订货编码

产品代码	项目
850-0003-01-0	SubitoNX L03

电话: +86-592-5771197 传真: +86-592-5788216 E-mail: sales@rgblink.com
 公司总部: 厦门市湖里区留学人员创业园伟业楼S601

所有规格如有变更，恕不另行通知！

