

D2

演示级视频转换器和无缝切换器

规格

产品特点	输出通道	2
	画中画	标准模式下, 设置位置和大小
	图文叠加/色度键	在画中画模式下
	显示控制	缩放, 放大, 位移, 剪裁
	视觉效果	亮度, 对比度, 色度, 色调, 色温, 色彩校正, 伽玛值, 锐度 (水平&垂直), 降噪, 反色, 翻转 (水平&垂直) 旋转90度
	EDID	EDID管理
	转换特效	淡入淡出, 直切
	Logo抓取	有
	标准测试信号	Logo, 水平灰阶, 垂直灰阶, 100%彩条, 75%彩条, 16x16灰度, Burst, 50%灰度, 灰阶1, 灰阶2, 白色, 黑色, SMPTE标准彩条
	支持发送卡安装	1个卡槽
	发送卡控制	完全支持卡莱特, 灵犀雨的发送卡控制包括显示屏连接 (需要额外定制), 摩西尔, 诺瓦只支持发送卡安装。
性能	输入分辨率	SDI: 720p@50/60 1080i@59.94/60 1080p@23.98/24/25/29.97/30/59/59.94/60 1080psf@23.98/24/25/29.97/30 VGA: 800x600@60 1024x768@60 1280x1024@60 1440x900@60 1600x1200@60 DVI & HDMI: SMPTE: 625@25/50 PAL 525@29.97/59.94 NTSC 720p@50/59.94/60 1080p@50/59.94/60 1080i@50/59.94/60 VESA: 800x600@60 1024x768@60/75/85 1280x720@60/60 1280x800@60 1280x1024@60 1360x768@60 1366x768@60 1400x1050@60 1440x900@60 1600x1200@60 1680x1050@60 1920x1080@60 1920x1200@60 2048x1152@60 2560x816@60 *VGA仅支持部分分辨率
	输出分辨率	标准分辨率或用户自定义分辨率 SMPTE: 25/25/50 PAL 525/29.97/59.94 NTSC 1080p@50/59.94/60 1080i@50/59.94/60 720p@50/59.94/60 1280x720@23.98/24/25/29.97/30 1920x1080@23.98/24/25/29.97/30 VESA: 800x600@60 1024x768@60/75/85 1280x720@60/60 1280x800@60 1280x1024@60 1360x768@60 1366x768@60 1400x1050@60 1440x900@60 1600x1200@60 1680x1050@60 1920x1080@60 1920x1200@60 2048x1152@60 2560x816@60 *VGA仅支持部分分辨率
	Genlock	480i 576i 720p@50/59.94 1080i@50/59.94 1080p@50/59.94/60
	刷新率	23.98 29.97 30 59.94 60 75
	标配	SDI: SMPTE 425M (Level A & B) SMPTE 424M SMPTE 292M SMPTE 259M-C DVB-ASI VGA: VGA-UXGA HDMI: 1.3 DP: 1.1
	灰度处理	12bit
接口	视频输入	6 x BNC (SDI/Genlock 每路带环路输出) 1 x DE-15 (VGA) 1 x HDMI (带环路输出) 1 x DVI (带环路输出) 1 x DisplayPort
	输出	DVI / HDMI / VGA
	电源	IEC
	升级	USB-B
	局域网	RJ45
电源	输入电压	AC 85-264V 50/60Hz
	最大功率	45W
工作环境	温度	0°C-45°C
	湿度	10%-85% RH
物理特征	重量	3.7kg (净重) 6.9kg (包装后)
	尺寸	480mm x 403mm x 45mm (设备) 535mm x 455mm x 130mm (包装后)



D2不仅仅是传统意义上的LED视频处理器, 同时更是无缝切换器。作为广播级标准的视频转换器, 支持任意信号入, 任意信号出以及上下转换等广播级应用的格式转换器功能。通过内置对多种工作模式的支持, 包括标准切换模式, 无缝切换模式, Dual2K 输出模式以及最小延迟模式、分屏模式, VSP 628PRO可以面向各种不同的应用, 从而成为视频转换器领域最高端最灵活的处理之一。

D2作为一体化的解决方案, 涵盖广泛的输入信号接口并实现业内最好的输入信号 / 标准兼容性, 支持了包括VESA、SMPTE在内的标准输入信号。任意输入信号输入, 都可以通过转换, 缩放, 译码成任意信号输出。包括标准的DVI/HDMI、3G/HD/SD SDI、Displayport、VGA/Component (YPbPr)、复合视频(CVBS)、HDBaseT以及光纤信号。

更加易用性操作体验

D2既保持了这一系列产品一直以来友好的用户界面和外观, 更进一步加强了易用性操作体验。高清的OLED显示屏和大旋钮极大的方便客户操作 (包括在户外强光下也依然保持良好的操作体验), 通过前面板数字按键使包括缩放、保存等常规操作更快读、更精确。

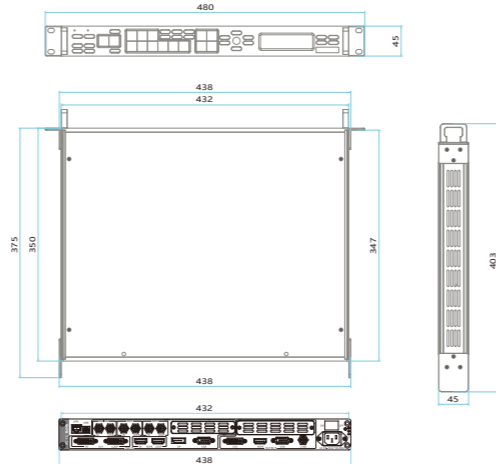
先进的性能

D2不仅仅因为内置多种操作模式体现了一个演示级别视频转换和无缝切换器的专业性。VSP 628PRO还兼具许多专业性能, 比如广播级外同步输入、EDID管理、12bit顶级视频处理、自适应降噪, 亮度, 对比度及饱和度独立调节。支持分辨率高达2560 x 1600@ 60Hz (两个数字接口输出分辨率总和达到4K x 1K x 60Hz) 以及用户自定义分辨率, 印证了D2作为最专业的广播级视频格式转换器的江湖地位。

订货编码

产品编码	项目
100-0628-05-0	D2
190-0628-01-0	2路 CVBS 输入模块
190-0628-02-0	2路 USB 输入模块
190-0628-03-0	2路 VGA 输入模块
190-0628-04-0	2路 HDMI 输入模块
190-0628-05-0	2路 DVI 输入模块
190-0628-06-0	2路 SDI 输入模块
190-0628-21-0	SDI/光纤/ HDBaseT输出模块

尺寸



网址: www.rgblink.cn 邮箱: sales@rgblink.com 电话: +86 755 21535149

世界标准设计源自厦门火炬新科广场

视诚RGBlink®



www.rgblink.cn

视诚RGBlink®



新的功能，你一点个赞

多种工作模式
Genlock 多机外同步

12位处理
可选扩展模块支持4K输入

APP及远程控制服务

可选模块



双USB 输入模块



双CVBS 输入模块



双SDI 输入模块



双DVI 输入模块



双HDMI输入模块



双VGA 输入模块



双4K (DP1.2+HDMI 1.4) 输入模块



双SDI输出模块



SDI+HDBaseT+光纤输出模块

可视化效果

可选的可视化和图像增强效果

画中画

在标准工作模式下，PIP的两个画面的大小和位置都支持以像素为单位灵活调节和设置。



PIP

DSK

PIP显示模式下，支持抠图、字幕叠加和LOGO抓取。



色度



亮度



对比度



色调



Gamma



色温



反色



锐度

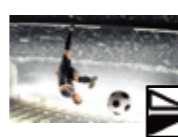
降噪

当信号源在质量差的情况下，经过长距离传输或经过多台设备间传送造成信号损耗，图像会伴随雪花或者噪声现象。通过D2内置的信号降噪功能，达到更好的图像显示质量。



图像旋转和镜像

支持图像旋转和镜像包括垂直镜像、水平镜像。



缩放功能

每个输入逐点缩放，每个输入带不同的用户自定义的配置。



剪裁和位移功能

支持任意信号做逐点X 水平位移或Y垂直位移及宽度或高度的调整设置，包括负坐标位移（水平或者垂直都可以逐点设置）。



剪裁

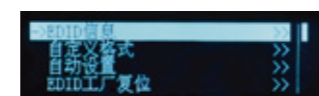
支持对信号进行上下左右裁剪设置，从而截取部分所需要的画面。

分辨率

D2支持更多的输入分辨率，同时输出分辨率可支持用户自定义输出分辨率，包括最大达到2560 x 1600 @ 60Hz以及两个数字输出分辨率总和达到4K x 1K x 60Hz。

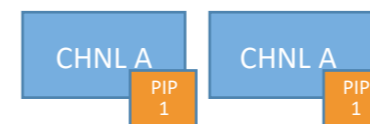
EDID跟随

每个兼容的输入都可以单独配置EDID.



工作模式

标准模式



DVI 和HDMI输出都是同一组画面，同一个分辨率。HDMI可设置为DVI协议兼容输出。

切换模式



DVI默认为主输出，HDMI输出默认认为预监输出。支持DVI 和HDMI输出分辨率支持同时设置和调整。

用户将信号源切换到主输出前，可先在预监输出上查看后再切换到主输出显示系统。预监和主输出间的切换效果有无缝快切和淡入淡出两种可选特效。其中淡入淡出支持用户自定义。

APP及远程便捷控制

Windows

保持视诚的远程控制优势，D2支持通过USB线或网线连接，通过兼容Windows软件控制和操作，也可以通过USB对设备进行在线升级。



OSX

为满足更多的视频专业用户需要通过Applt® 苹果笔记本电脑控制设备的需求，视诚提供了一款OSX应用程序，实现电脑上界面控制和操作。



Dual 2K输出模式



DVI 和HDMI 输出支持独立缩放、设置不同输出分辨率。Dual 2K模式有利于实现两个显示分辨率显示屏的拼接，也可以将一个标准4K信号转换为2个2K 信号进行传输。

最小延迟模式



输出分辨率与输入信号分辨率相同。此模式下除了调节颜色效果外，不支持scale、去抖动等效果的操作，实现系统最小延迟效果。

iPhone & iPad

通过iPad和iPhone等手持设备在苹果商店下载APP客户端，WiFi或网线连接后，实现远程控制和操作。



Android

视诚提供一款专用的Android APP客户端。为更多的Android系统移动设备用户提供了远程设备连接和控制的可能。用户下载客户端后，通过WiFi或网线连接，实现远程控制和操作。

